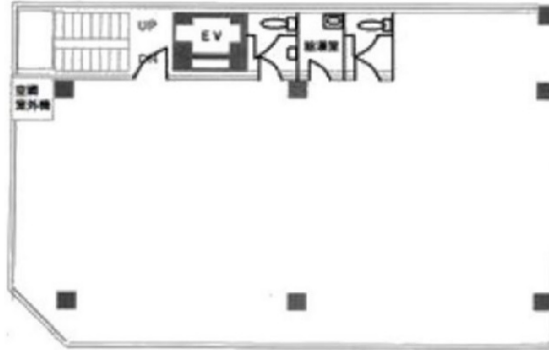


金剛ビル 2階44.8坪

東京都台東区東上野2-19-1



物件MAP



賃貸条件	
月額賃料	492,800円 (税別)
坪数	44.8坪
坪単価	11,000円 (税別)
共益費	賃料に含む
礼金	無し
敷金 (保証金)	5ヶ月
階数	2階
入居可能日	相談

ビル情報	
所在地	東京都台東区東上野2-19-1
最寄り駅	JR山手線 上野駅 徒歩2分 都営大江戸線 上野御徒町駅 徒歩4分 東京メトロ日比谷線 仲御徒町駅 徒歩4分
エリア	上野・御徒町エリア
竣工	1977年9月
耐震	旧耐震基準
階数	地上6階 地下1階
用途	事務所/店舗
構造	RC造

設備情報	
エレベーター	1基
空調	個別空調
OAフロア	タイルカーペット
基準階天井高	
光ファイバー	
トイレ	男女別・室内
セキュリティ	無し
駐車場	無し