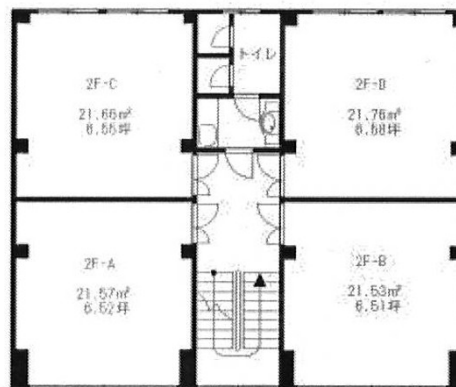


# 第2宮島ビル 2階12.86坪

福岡県福岡市博多区博多駅前3-26-14



## 物件MAP



賃貸条件	
月額賃料	192,750円 (税別)
坪数	12.86坪
坪単価	14,988円 (税別)
共益費	賃料に含む
礼金	無し
敷金 (保証金)	3ヶ月
階数	2階 (B)
入居可能日	即日

ビル情報	
所在地	福岡県福岡市博多区博多駅前3-26-14
最寄り駅	福岡市営地下鉄空港線 博多駅 徒歩8分
エリア	博多駅前エリア
竣工	1979年5月
耐震	旧耐震基準
階数	地上4階
用途	事務所/倉庫・工場
構造	S造

設備情報	
エレベーター	
空調	個別空調
OAフロア	タイルカーペット
基準階天井高	
光ファイバー	
トイレ	男女共用・室内
セキュリティ	
駐車場	無し