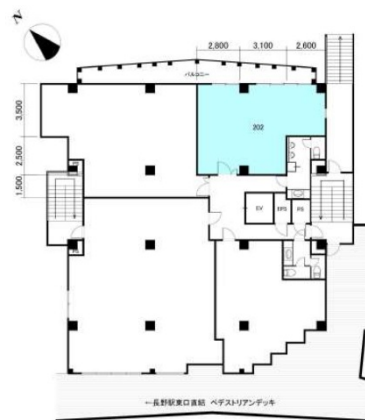


大成第1ビル 2階13.42坪

長野県長野市大字栗田2161



物件MAP



| 賃貸条件 | |
|---------|--------------|
| 月額賃料 | 100,650円（税別） |
| 坪数 | 13.42坪 |
| 坪単価 | 7,500円（税別） |
| 共益費 | 20,130円 |
| 礼金 | 無し |
| 敷金（保証金） | 6ヶ月 |
| 階数 | 2階（202） |
| 入居可能日 | 即日 |

| ビル情報 | |
|------|---|
| 所在地 | 長野県長野市大字栗田2161 |
| 最寄り駅 | JR信越本線 長野駅 徒歩2分 長野電鉄長野線 市役所前駅 徒歩14分 長野電鉄長野線 権堂駅 徒歩20分 |
| エリア | 長野 |
| 竣工 | 1997年11月 |
| 耐震 | 新耐震基準 |
| 階数 | 地上8階 |
| 用途 | 事務所 |
| 構造 | S造 |

| 設備情報 | |
|--------|----------|
| エレベーター | 1基 |
| 空調 | 個別空調 |
| OAフロア | タイルカーペット |
| 基準階天井高 | |
| 光ファイバー | 有り |
| トイレ | 男女別・室外 |
| セキュリティ | 有り |
| 駐車場 | 有り |