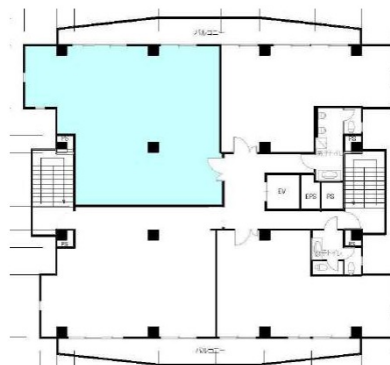


大成第1ビル 5階25.68坪

長野県長野市大字栗田2161



物件MAP



賃貸条件	
月額賃料	192,600円（税別）
坪数	25.68坪
坪単価	7,500円（税別）
共益費	38,520円
礼金	無し
敷金（保証金）	6円
階数	5階（503）
入居可能日	即日

ビル情報	
所在地	長野県長野市大字栗田2161
最寄り駅	JR信越本線 長野駅 徒歩2分 長野電鉄長野線 市役所前駅 徒歩14分 長野電鉄長野線 権堂駅 徒歩20分
エリア	長野
竣工	1997年11月
耐震	新耐震基準
階数	地上8階
用途	事務所
構造	S造

設備情報	
エレベーター	1基
空調	個別空調
OAフロア	タイルカーペット
基準階天井高	
光ファイバー	有り
トイレ	男女別・室外
セキュリティ	有り
駐車場	有り



事務所移転の簡単検索サイト

Quick Service

クイックサービス

大成第1ビル 5階25.68坪 長野県長野市大字栗田2161

長野（ビルID：0040626）の賃貸オフィス

貸事務所・レンタルオフィス・オフィス移転ならQuickService

物件詳細はこちらから



0120-55-2620

【受付時間】平日9:30～18:30

