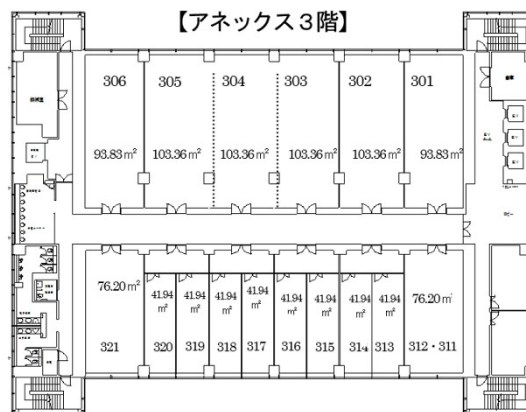


ソフトピアジャパンセンター アネックス 3階22.19坪

岐阜県大垣市小野4-35-10



アネックス外観



物件MAP



賃貸条件	
坪数	22.19坪
階数	3階 (305-B)
入居可能日	
ビル情報	
所在地	岐阜県大垣市小野4-35-10
最寄り駅	JR東海道本線 大垣駅 徒歩31分
エリア	岐阜
竣工	1998年2月
耐震	新耐震基準
階数	地上5階 地下1階
用途	事務所
構造	SRC造、一部S造
設備情報	
エレベーター	4基
空調	個別空調
OAフロア	OAフロア
基準階天井高	2,700mm
光ファイバー	有り
トイレ	男女別・室外
セキュリティ	有り
駐車場	有り

