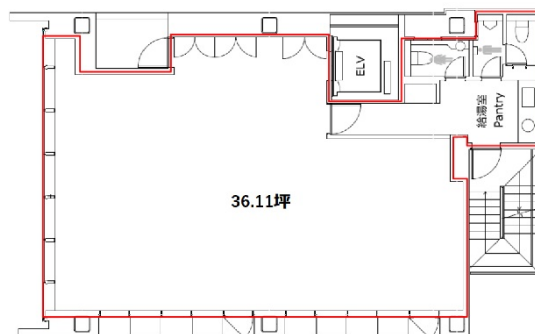


日総第25ビル 8階12.15坪

東京都渋谷区渋谷2-9-8



物件MAP



賃貸条件	
月額賃料	相談
坪数	12.15坪
坪単価	相談
共益費	賃料に含む
礼金	無し
敷金 (保証金)	相談
階数	8階
入居可能日	2024年5月

ビル情報	
所在地	東京都渋谷区渋谷2-9-8
最寄り駅	東京メトロ銀座線 渋谷駅 徒歩6分 東京メトロ銀座線 表参道駅 徒歩7分 JR山手線 渋谷駅 徒歩8分
エリア	渋谷エリア
竣工	2017年4月
耐震	新耐震基準
階数	地上10階
用途	事務所
構造	S造、一部RC造

設備情報	
エレベーター	1基
空調	個別空調
OAフロア	OAフロア
基準階天井高	2,600mm
光ファイバー	有り
トイレ	男女別・室外
セキュリティ	有り
駐車場	無し