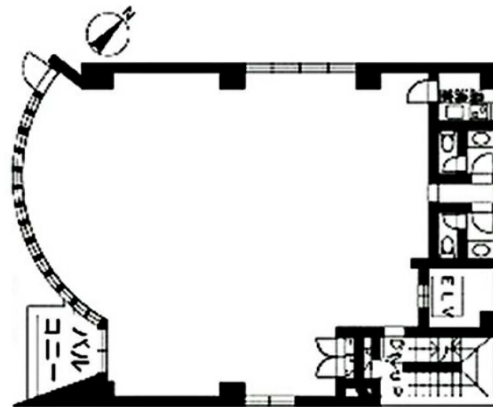
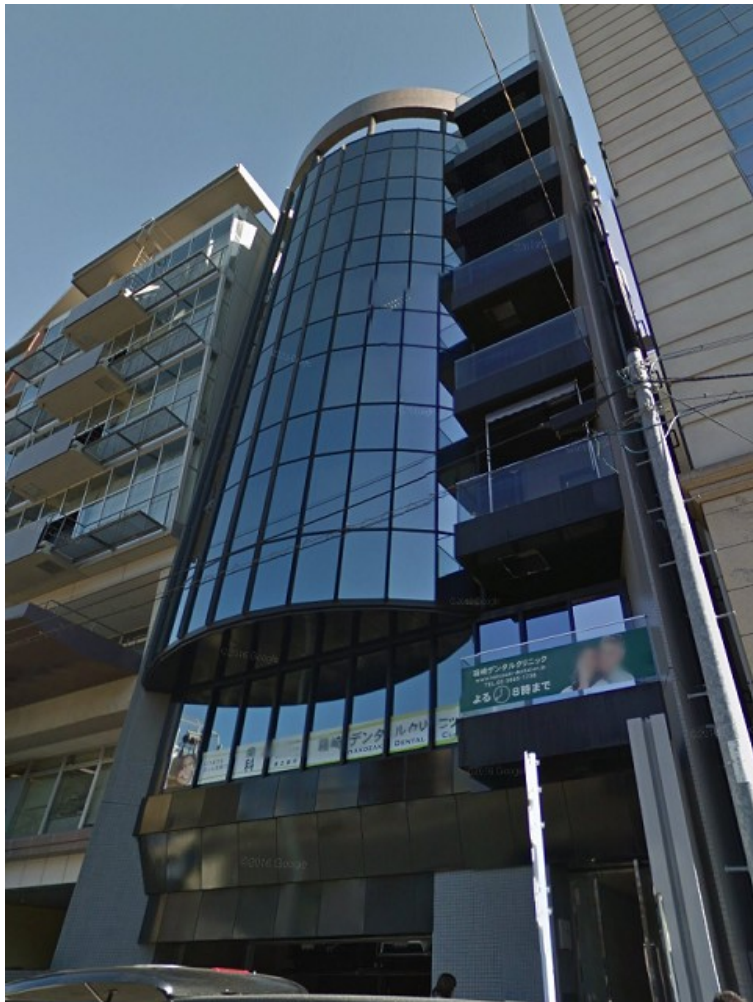


# アンソレイエ・オオタ 4階45.98坪

東京都中央区日本橋箱崎町20-1



## 物件MAP



賃貸条件	
坪数	45.98坪
階数	4階
入居可能日	
ビル情報	
所在地	東京都中央区日本橋箱崎町20-1
最寄り駅	東京メトロ半蔵門線 水天宮前駅 徒歩3分 東京メトロ日比谷線 茅場町駅 徒歩9分 東京メトロ東西線 茅場町駅 徒歩9分
エリア	人形町・小伝馬町・馬喰町エリア
竣工	1993年11月
耐震	新耐震基準
階数	地上8階
用途	事務所/店舗
構造	SRC造
設備情報	
エレベーター	1基
空調	個別空調
OAフロア	
基準階天井高	
光ファイバー	有り
トイレ	男女別・室内
セキュリティ	有り
駐車場	有り