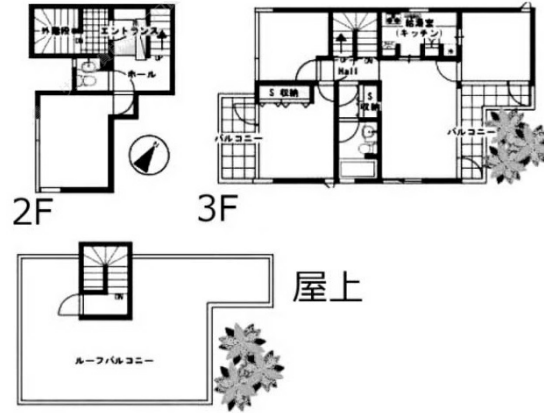


六番町ハウス 2階48.5坪

東京都千代田区六番町3-4



物件MAP



賃貸条件	
月額賃料	540,000円 (税別)
坪数	48.5坪
坪単価	11,134円 (税別)
共益費	無し
礼金	1ヶ月
敷金 (保証金)	6ヶ月
階数	2階 (2+3F)
入居可能日	即日

ビル情報	
所在地	東京都千代田区六番町3-4
最寄り駅	東京メトロ有楽町線 麴町駅 徒歩3分 JR中央線(快速) 市ヶ谷駅 徒歩7分 JR中央線(快速) 四ツ谷駅 徒歩8分 東京メトロ半蔵門線 半蔵門駅 徒歩8分
エリア	麴町・番町・市ヶ谷エリア
竣工	1985年12月
耐震	新耐震基準
階数	地上3階
用途	事務所
構造	RC造

設備情報	
エレベーター	
空調	個別空調
OAフロア	その他
基準階天井高	
光ファイバー	有り
トイレ	男女共用・室内
セキュリティ	無し
駐車場	無し