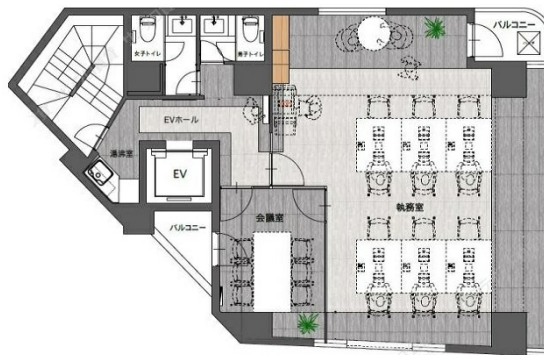


# 写真製版会館 6階26.71坪

東京都千代田区神田三崎町2-10-11



## 物件MAP



賃貸条件	
月額賃料	相談
坪数	26.71坪
坪単価	相談
共益費	賃料に含む
礼金	1ヶ月
敷金（保証金）	4ヶ月
階数	6階
入居可能日	2024年7月

ビル情報	
所在地	東京都千代田区神田三崎町2-10-11
最寄り駅	JR中央・総武線 水道橋駅 徒歩2分 都営三田線 水道橋駅 徒歩3分 都営新宿線 神保町駅 徒歩9分
エリア	飯田橋・水道橋・神保町エリア
竣工	1989年5月
耐震	新耐震基準
階数	地上6階 地下1階
用途	事務所
構造	SRC造

設備情報	
エレベーター	1基
空調	個別空調
OAフロア	タイルカーペット
基準階天井高	2,370mm
光ファイバー	有り
トイレ	男女共用・室外
セキュリティ	有り
駐車場	無し