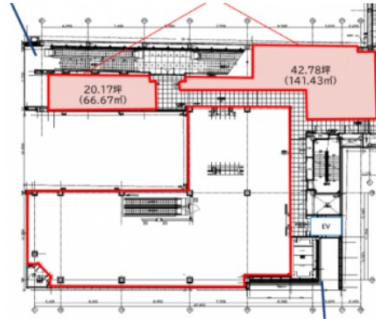


# 一番町stear 2階20.17坪

宮城県仙台市青葉区一番町3-8-8



## 物件MAP



賃貸条件	
月額賃料	相談
坪数	20.17坪
坪単価	相談
共益費	相談
礼金	無し
敷金（保証金）	相談
階数	2階（アーケード側）
入居可能日	相談

ビル情報	
所在地	宮城県仙台市青葉区一番町3-8-8
最寄り駅	仙台市営地下鉄東西線 青葉通一番町駅 徒歩3分 仙台市営地下鉄南北線 広瀬通駅 徒歩5分 JR仙山線 仙台駅 徒歩12分
エリア	広瀬通駅・仙台駅・勾当台駅エリア
竣工	2006年2月
耐震	新耐震基準
階数	地上4階 地下1階
用途	店舗
構造	S造、一部RC造

設備情報	
エレベーター	2基
空調	無し
OAフロア	スケルトン
基準階天井高	4,500mm
光ファイバー	有り
トイレ	男女別・室外
セキュリティ	有り
駐車場	無し