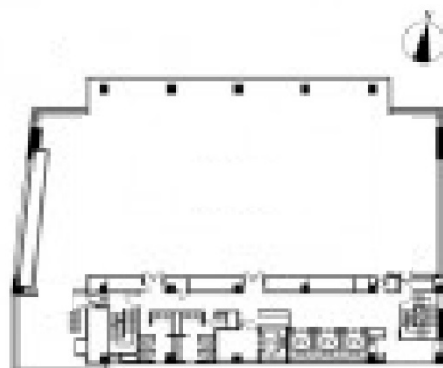


麹町ダイヤモンドビル 7階223.46坪

東京都千代田区麹町4-1



物件MAP



| 賃貸条件 | |
|---------|---------|
| 月額賃料 | 相談 |
| 坪数 | 223.46坪 |
| 坪単価 | 相談 |
| 共益費 | 相談 |
| 礼金 | 無し |
| 敷金（保証金） | 相談 |
| 階数 | 7階 |
| 入居可能日 | 2024年6月 |

| ビル情報 | |
|------|---|
| 所在地 | 東京都千代田区麹町4-1 |
| 最寄り駅 | 東京メトロ有楽町線 麹町駅 徒歩1分 東京メトロ半蔵門線 半蔵門駅 徒歩5分 JR中央本線 四ツ谷駅 徒歩10分 JR中央・総武線 四ツ谷駅 徒歩10分 東京メトロ南北線 永田町駅 徒歩7分 |
| エリア | 麹町・番町・市ヶ谷エリア |
| 竣工 | 2004年2月 |
| 耐震 | 新耐震基準 |
| 階数 | 地上11階 地下1階 |
| 用途 | 事務所 |
| 構造 | S造 |

| 設備情報 | |
|--------|---------|
| エレベーター | 4基 |
| 空調 | 個別空調 |
| OAフロア | |
| 基準階天井高 | 2,700mm |
| 光ファイバー | 有り |
| トイレ | 男女別・室外 |
| セキュリティ | 有り |
| 駐車場 | 有り |