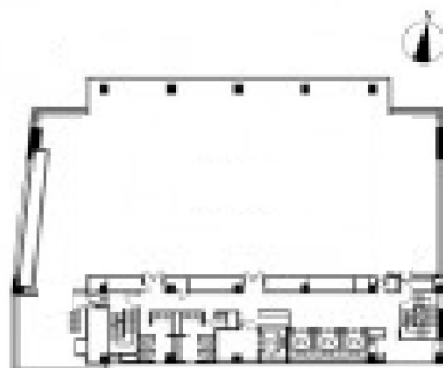


# 麹町ダイヤモンドビル 7階223.46坪

東京都千代田区麹町4-1



物件MAP



賃貸条件	
月額賃料	相談
坪数	223.46坪
坪単価	相談
共益費	相談
礼金	無し
敷金（保証金）	相談
階数	7階
入居可能日	2024年6月

ビル情報	
所在地	東京都千代田区麹町4-1
最寄り駅	東京メトロ有楽町線 麹町駅 徒歩1分 東京メトロ半蔵門線 半蔵門駅 徒歩5分 JR中央本線 四ツ谷駅 徒歩10分 JR中央・総武線 四ツ谷駅 徒歩10分 東京メトロ南北線 永田町駅 徒歩7分
エリア	麹町・番町・市ヶ谷エリア
竣工	2004年2月
耐震	新耐震基準
階数	地上11階 地下1階
用途	事務所
構造	S造

設備情報	
エレベーター	4基
空調	個別空調
OAフロア	
基準階天井高	2,700mm
光ファイバー	有り
トイレ	男女別・室外
セキュリティ	有り
駐車場	有り



事務所移転の簡単検索サイト

Quick Service

クイックサービス

麹町ダイヤモンドビル 7階223.46坪 東京都千代田区麹町4-1

麹町・番町・市ヶ谷エリア（ビルID：0040455）の賃貸オフィス

貸事務所・レンタルオフィス・オフィス移転ならQuickService

物件詳細はこちらから

0120-55-2620

【受付時間】平日9:30~18:30

