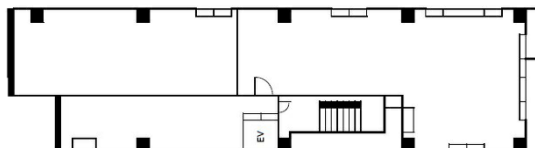


# 第10上野ビル 1階26.5坪

福岡県久留米市中央町33-6



## 物件MAP



賃貸条件	
月額賃料	265,000円 (税別)
坪数	26.5坪
坪単価	10,000円 (税別)
共益費	5,000円
礼金	無し
敷金 (保証金)	6ヶ月
階数	1階
入居可能日	即日

ビル情報	
所在地	福岡県久留米市中央町33-6
最寄り駅	JR鹿児島本線 久留米駅 徒歩10分
エリア	久留米エリア
竣工	1986年1月
耐震	新耐震基準
階数	地上8階
用途	事務所
構造	RC造

設備情報	
エレベーター	
空調	個別空調
OAフロア	
基準階天井高	
光ファイバー	
トイレ	
セキュリティ	
駐車場	



事務所移転の簡単検索サイト

**Quick Service**

クイックサービス

第10上野ビル 1階26.5坪 福岡県久留米市中央町33-6

久留米エリア (ビルID: 0040449) の賃貸オフィス

貸事務所・レンタルオフィス・オフィス移転なら**QuickService**

物件詳細はこちらから

 **0120-55-2620**

【受付時間】平日9:30~18:30

