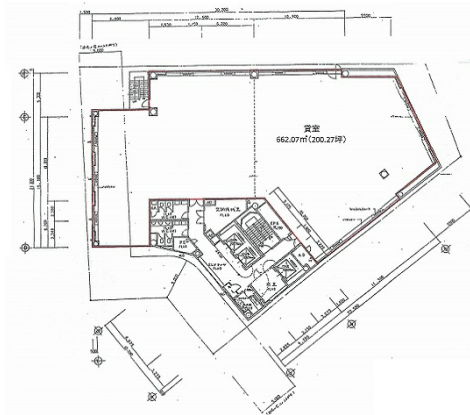


Daiwa渋谷宮益坂ビル 7階200.06坪

東京都渋谷区渋谷2-16-1



物件MAP



賃貸条件	
月額賃料	相談
坪数	200.06坪
坪単価	相談
共益費	700,210円
礼金	無し
敷金（保証金）	8ヶ月
階数	7階（居抜き）
入居可能日	2024年5月

ビル情報	
所在地	東京都渋谷区渋谷2-16-1
最寄り駅	東京メトロ半蔵門線 渋谷駅 徒歩6分 東京メトロ副都心線 渋谷駅 徒歩6分 東急田園都市線 渋谷駅 徒歩6分 JR山手線 渋谷駅 徒歩6分 東京メトロ銀座線 渋谷駅 徒歩6分
エリア	渋谷エリア
竣工	1988年12月
耐震	新耐震基準
階数	地上12階 地下1階
用途	事務所
構造	S造

設備情報	
エレベーター	3基
空調	個別空調
OAフロア	
基準階天井高	2,550mm
光ファイバー	有り
トイレ	男女別・室外
セキュリティ	有り
駐車場	有り



Daiwa渋谷宮益坂ビル 7階200.06坪 東京都渋谷区渋谷2-16-1

渋谷エリア（ビルID：0040445）の賃貸オフィス

貸事務所・レンタルオフィス・オフィス移転ならQuickService

物件詳細はこちらから

0120-55-2620

【受付時間】平日9:30~18:30

