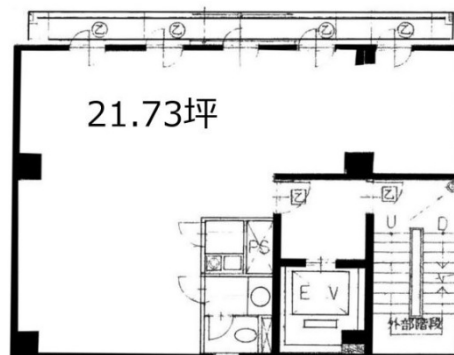


# 九段鶴屋ビル 5階13.21坪

東京都千代田区九段南2-5-10



## 物件MAP



賃貸条件	
坪数	13.21坪
階数	5階
入居可能日	
ビル情報	
所在地	東京都千代田区九段南2-5-10
最寄り駅	都営新宿線 市ヶ谷駅 徒歩7分 JR中央線(快速) 市ヶ谷駅 徒歩10分 東京メトロ東西線 九段下駅 徒歩7分
エリア	麹町・番町・市ヶ谷エリア
竣工	1991年3月
耐震	新耐震基準
階数	地上5階 地下1階
用途	事務所
構造	RC造
設備情報	
エレベーター	1基
空調	個別空調
OAフロア	OAフロア
基準階天井高	2,450mm
光ファイバー	有り
トイレ	男女共用・室内
セキュリティ	有り
駐車場	無し



事務所移転の簡単検索サイト

Quick Service

クイックサービス

九段鶴屋ビル 5階13.21坪 東京都千代田区九段南2-5-10

麹町・番町・市ヶ谷エリア (ビルID: 0040438) の賃貸オフィス

貸事務所・レンタルオフィス・オフィス移転ならQuickService

物件詳細はこちらから

0120-55-2620

【受付時間】平日9:30~18:30

