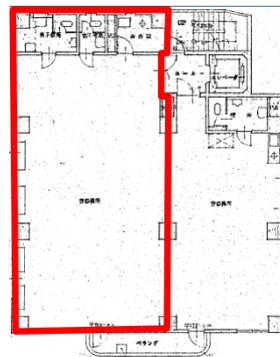


長谷川ビル 2階36.7坪

東京都千代田区神田松永町10



物件MAP



賃貸条件	
月額賃料	相談
坪数	36.7坪
坪単価	相談
共益費	賃料に含む
礼金	1ヶ月
敷金（保証金）	8ヶ月
階数	2階（201 申込有）
入居可能日	2024年5月

ビル情報	
所在地	東京都千代田区神田松永町10
最寄り駅	JR山手線 秋葉原駅 徒歩2分 JR京浜東北線 秋葉原駅 徒歩2分 東京メトロ日比谷線 秋葉原駅 徒歩2分 都営新宿線 岩本町駅 徒歩5分 東京メトロ銀座線 末広町駅 徒歩7分
エリア	岩本町・秋葉原エリア
竣工	1984年10月
耐震	新耐震基準
階数	地上8階
用途	事務所/店舗
構造	SRC造

設備情報	
エレベーター	1基
空調	個別空調
OAフロア	タイルカーペット
基準階天井高	2,350mm
光ファイバー	有り
トイレ	男女共用・室内
セキュリティ	有り
駐車場	有り



事務所移転の簡単検索サイト

Quick Service

クイックサービス

長谷川ビル 2階36.7坪 東京都千代田区神田松永町10

岩本町・秋葉原エリア（ビルID：0040436）の賃貸オフィス

貸事務所・レンタルオフィス・オフィス移転ならQuickService

物件詳細はこちらから



0120-55-2620

【受付時間】平日9:30～18:30

