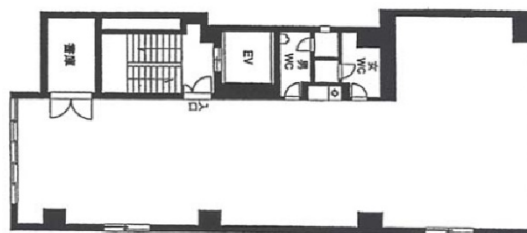


# 虎ノ門中央ビル 7階38坪

東京都港区虎ノ門1-1-16



## 物件MAP



賃貸条件	
月額賃料	513,000円 (税別)
坪数	38坪
坪単価	13,500円 (税別)
共益費	76,000円
礼金	無し
敷金 (保証金)	7ヶ月
階数	7階
入居可能日	即日

ビル情報	
所在地	東京都港区虎ノ門1-1-16
最寄り駅	東京メトロ銀座線 虎ノ門駅 徒歩1分 東京メトロ千代田線 霞ヶ関駅 徒歩3分 都営三田線 内幸町駅 徒歩4分 東京メトロ日比谷線 虎ノ門ヒルズ駅 徒歩7分
エリア	新橋・虎ノ門・浜松町エリア
竣工	1974年1月
耐震	旧耐震基準
階数	地上9階 地下1階
用途	事務所/店舗
構造	SRC造

設備情報	
エレベーター	1基
空調	個別空調
OAフロア	タイルカーペット
基準階天井高	2,350mm
光ファイバー	有り
トイレ	男女別・室内
セキュリティ	無し
駐車場	無し



事務所移転の簡単検索サイト


虎ノ門中央ビル 7階38坪 東京都港区虎ノ門1-1-16

新橋・虎ノ門・浜松町エリア (ビルID: 0040422) の賃貸オフィス

クイックサービス

貸事務所・レンタルオフィス・オフィス移転ならQuickService

物件詳細はこちらから

 0120-55-2620

【受付時間】平日9:30~18:30

