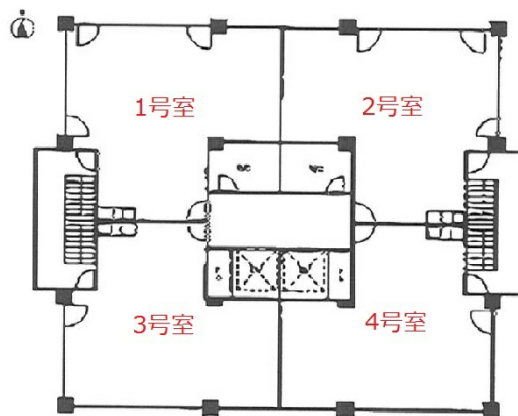


BBBビル（スリービービル）

長野県長野市栗田857-1

地下5階19.68坪



物件MAP



賃貸条件	
坪数	19.68坪
階数	B5階（504）
入居可能日	
ビル情報	
所在地	長野県長野市栗田857-1
最寄り駅	JR信越本線 長野駅 徒歩8分
エリア	長野
竣工	1979年7月
耐震	旧耐震基準
階数	地上8階 地上1階
用途	事務所
構造	S造
設備情報	
エレベーター	2基
空調	個別空調
OAフロア	その他
基準階天井高	
光ファイバー	有り
トイレ	男女別・室外
セキュリティ	無し
駐車場	有り