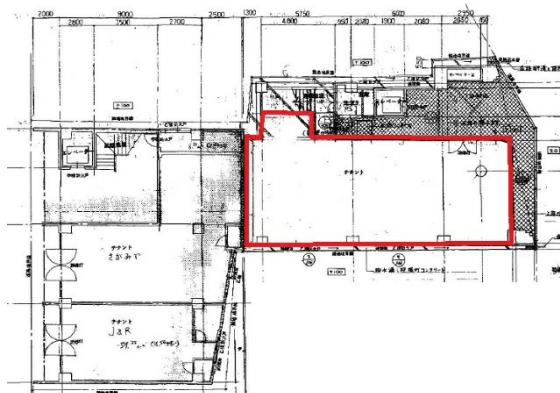


第21上野ビル 1階35坪

福岡県久留米市東町39-8



物件MAP



賃貸条件	
月額賃料	350,000円 (税別)
坪数	35坪
坪単価	10,000円 (税別)
共益費	70,000円
礼金	無し
敷金 (保証金)	6ヶ月
階数	1階
入居可能日	即日

ビル情報	
所在地	福岡県久留米市東町39-8
最寄り駅	西鉄天神大牟田線 西鉄久留米駅 徒歩1分
エリア	久留米エリア
竣工	1973年9月
耐震	旧耐震基準
階数	地上8階
用途	店舗
構造	調査中

設備情報	
エレベーター	1基
空調	個別空調
OAフロア	Pタイル
基準階天井高	
光ファイバー	有り
トイレ	男女別・室内
セキュリティ	無し
駐車場	無し