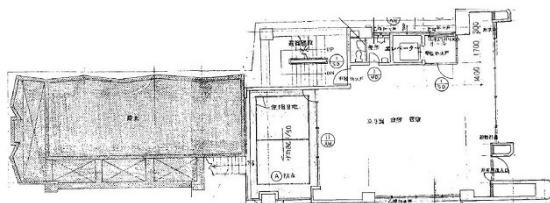


第21上野ビル 8階28坪

福岡県久留米市東町39-8



物件MAP



賃貸条件	
月額賃料	196,000円（税別）
坪数	28坪
坪単価	7,000円（税別）
共益費	賃料に含む
礼金	3ヶ月
敷金（保証金）	0円
階数	8階（B801）
入居可能日	即日

ビル情報	
所在地	福岡県久留米市東町39-8
最寄り駅	西鉄天神大牟田線 西鉄久留米駅 徒歩1分
エリア	久留米エリア
竣工	1973年9月
耐震	旧耐震基準
階数	地上8階
用途	事務所
構造	調査中

設備情報	
エレベーター	1基
空調	個別空調
OAフロア	Pタイル
基準階天井高	
光ファイバー	有り
トイレ	男女別・室内
セキュリティ	無し
駐車場	無し



事務所移転の簡単検索サイト

Quick Service

クイックサービス

第21上野ビル 8階28坪 福岡県久留米市東町39-8

久留米エリア（ビルID：0040389）の賃貸オフィス

貸事務所・レンタルオフィス・オフィス移転ならQuickService

物件詳細はこちらから

0120-55-2620

【受付時間】平日9:30~18:30

