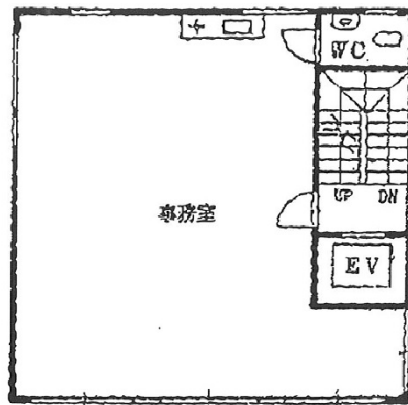


京橋仲通りビル 1階14.47坪

東京都中央区京橋2-6-8



物件MAP



賃貸条件	
月額賃料	723,500円 (税別)
坪数	14.47坪
坪単価	50,000円 (税別)
共益費	賃料に含む
礼金	2ヶ月
敷金 (保証金)	10ヶ月
階数	1階
入居可能日	即日

ビル情報	
所在地	東京都中央区京橋2-6-8
最寄り駅	東京メトロ銀座線 京橋駅 徒歩3分 JR山手線 東京駅 徒歩8分
エリア	八重洲・日本橋・京橋エリア
竣工	1962年3月
耐震	旧耐震基準
階数	地上5階 地下1階
用途	事務所
構造	RC造

設備情報	
エレベーター	1基
空調	個別空調
OAフロア	その他
基準階天井高	
光ファイバー	有り
トイレ	男女共用・室内
セキュリティ	無し
駐車場	無し