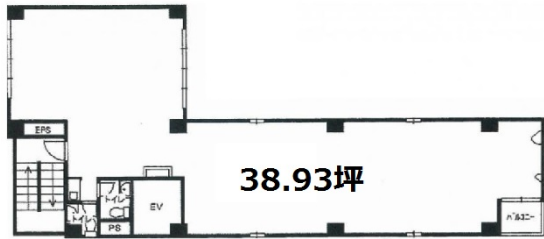


ハニー堀留ビル 2階39坪

東京都中央区東日本橋3-6-18



物件MAP



賃貸条件	
月額賃料	390,000円 (税別)
坪数	39坪
坪単価	10,000円 (税別)
共益費	117,000円
礼金	1ヶ月
敷金 (保証金)	
階数	2階
入居可能日	2025年7月

ビル情報	
所在地	東京都中央区東日本橋3-6-18
最寄り駅	都営新宿線 馬喰横山駅 徒歩2分 JR総武本線 馬喰町駅 徒歩3分
エリア	人形町・小伝馬町・馬喰町エリア
竣工	1988年5月
耐震	新耐震基準
階数	地上8階
用途	事務所
構造	S造

設備情報	
エレベーター	1基
空調	個別空調
OAフロア	OAフロア
基準階天井高	
光ファイバー	有り
トイレ	男女別・室外
セキュリティ	有り
駐車場	無し



事務所移転の簡単検索サイト

ハニー堀留ビル 2階39坪 東京都中央区東日本橋3-6-18

人形町・小伝馬町・馬喰町エリア (ビルID: 0040375) の賃貸オフィス

貸事務所・レンタルオフィス・オフィス移転ならQuickService

物件詳細はこちらから

 0120-55-2620

【受付時間】平日9:30~18:30

