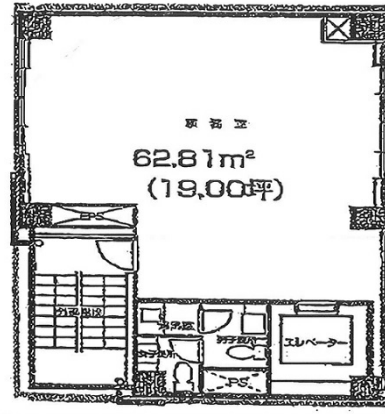


ハニー堀留ビル 8階19坪

東京都中央区東日本橋3-6-18



物件MAP



賃貸条件	
月額賃料	171,000円 (税別)
坪数	19坪
坪単価	9,000円 (税別)
共益費	57,000円
礼金	1ヶ月
敷金 (保証金)	6ヶ月
階数	8階
入居可能日	即日

ビル情報	
所在地	東京都中央区東日本橋3-6-18
最寄り駅	都営新宿線 馬喰横山駅 徒歩2分 JR総武本線 馬喰町駅 徒歩3分
エリア	人形町・小伝馬町・馬喰町エリア
竣工	1988年5月
耐震	新耐震基準
階数	地上8階
用途	事務所
構造	S造

設備情報	
エレベーター	1基
空調	個別空調
OAフロア	OAフロア
基準階天井高	
光ファイバー	有り
トイレ	男女別・室外
セキュリティ	有り
駐車場	無し