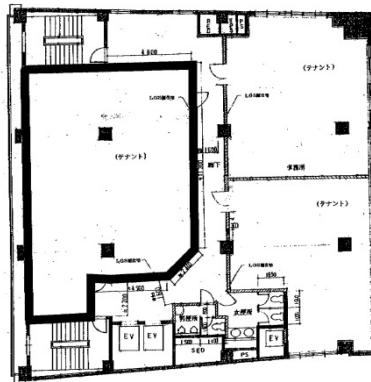


川口友愛センター 4階40坪

埼玉県川口市本町4-2-3



物件MAP



賃貸条件	
月額賃料	560,000円 (税別)
坪数	40坪
坪単価	14,000円 (税別)
共益費	80,000円
礼金	1ヶ月
敷金 (保証金)	8ヶ月
階数	4階 (A号室)
入居可能日	即日

ビル情報	
所在地	埼玉県川口市本町4-2-3
最寄り駅	JR京浜東北線 川口駅 徒歩1分
エリア	川口駅周辺エリア
竣工	1964年3月
耐震	旧耐震基準
階数	地上8階 地下1階
用途	事務所/店舗
構造	RC造

設備情報	
エレベーター	2基
空調	個別空調
OAフロア	その他
基準階天井高	
光ファイバー	有り
トイレ	男女別・室外
セキュリティ	無し
駐車場	無し




事務所移転の簡単検索サイト

川口友愛センター 4階40坪 埼玉県川口市本町4-2-3

川口駅周辺エリア (ビルID: 0040352) の賃貸オフィス

貸事務所・レンタルオフィス・オフィス移転ならQuickService

物件詳細はこちらから

 0120-55-2620

【受付時間】平日9:30~18:30

