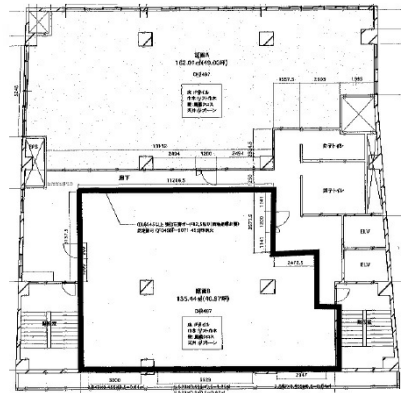


川口友愛センター 5階40.97坪

埼玉県川口市本町4-2-3



物件MAP



賃貸条件	
月額賃料	573,580円 (税別)
坪数	40.97坪
坪単価	14,000円 (税別)
共益費	81,940円
礼金	1ヶ月
敷金 (保証金)	8ヶ月
階数	5階 (B号室)
入居可能日	即日

ビル情報	
所在地	埼玉県川口市本町4-2-3
最寄り駅	JR京浜東北線 川口駅 徒歩1分
エリア	川口駅周辺エリア
竣工	1964年3月
耐震	旧耐震基準
階数	地上8階 地下1階
用途	事務所
構造	RC造

設備情報	
エレベーター	2基
空調	個別空調
OAフロア	その他
基準階天井高	
光ファイバー	有り
トイレ	男女別・室外
セキュリティ	無し
駐車場	無し



事務所移転の簡単検索サイト

川口友愛センター 5階40.97坪 埼玉県川口市本町4-2-3

川口駅周辺エリア (ビルID: 0040352) の賃貸オフィス

クイックサービス

貸事務所・レンタルオフィス・オフィス移転ならQuickService

物件詳細はこちらから

 0120-55-2620

【受付時間】平日9:30~18:30

