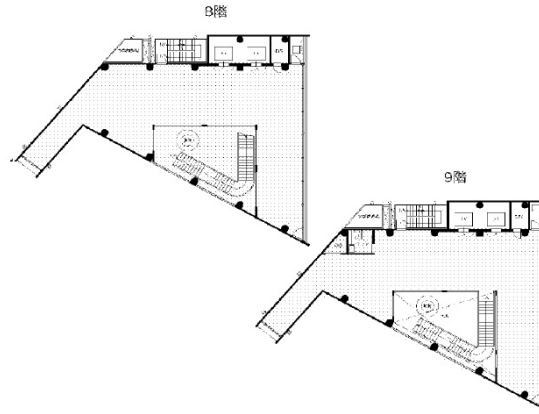


VORT渋谷briller 8階104.75坪

東京都渋谷区神南1-20-4



物件MAP



賃貸条件	
月額賃料	相談
坪数	104.75坪
坪単価	相談
共益費	相談
礼金	無し
敷金（保証金）	12ヶ月
階数	8階（8F+9F 申込有）
入居可能日	2024年8月

ビル情報	
所在地	東京都渋谷区神南1-20-4
最寄り駅	JR山手線 渋谷駅 徒歩3分 JR埼京線 渋谷駅 徒歩3分 京王井の頭線 渋谷駅 徒歩3分 東急東横線 渋谷駅 徒歩3分 東京メトロ銀座線 渋谷駅 徒歩3分
エリア	渋谷エリア
竣工	2004年6月
耐震	新耐震基準
階数	地上9階 地下1階
用途	店舗
構造	SRC造

設備情報	
エレベーター	2基
空調	
OAフロア	スケルトン
基準階天井高	3,600mm
光ファイバー	有り
トイレ	調査中
セキュリティ	調査中
駐車場	無し



事務所移転の簡単検索サイト

Quick Service

クイックサービス

VORT渋谷briller 8階104.75坪 東京都渋谷区神南1-20-4

渋谷エリア（ビルID：0040245）の賃貸オフィス

貸事務所・レンタルオフィス・オフィス移転ならQuickService

物件詳細はこちらから



0120-55-2620

【受付時間】平日9:30~18:30

