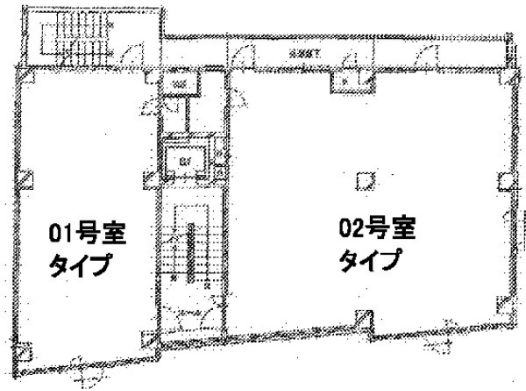


# 大貫ビル 2階16.93坪

千葉県市川市行徳駅前2-7-14



物件MAP



賃貸条件	
月額賃料	300,000円 (税別)
坪数	16.93坪
坪単価	17,720円 (税別)
共益費	26,000円
礼金	無し
敷金 (保証金)	15ヶ月
階数	2階 (201)
入居可能日	即日

ビル情報	
所在地	千葉県市川市行徳駅前2-7-14
最寄り駅	東京メトロ東西線 行徳駅 徒歩1分
エリア	その他千葉
竣工	1977年11月
耐震	旧耐震基準
階数	地上5階
用途	事務所/店舗
構造	S造

設備情報	
エレベーター	1基
空調	個別空調
OAフロア	その他
基準階天井高	
光ファイバー	無し
トイレ	調査中
セキュリティ	無し
駐車場	有り



大貫ビル 2階16.93坪 千葉県市川市行徳駅前2-7-14

その他千葉 (ビルID: 0040235) の賃貸オフィス

貸事務所・レンタルオフィス・オフィス移転ならQuickService

物件詳細はこちらから

 0120-55-2620

【受付時間】平日9:30~18:30

