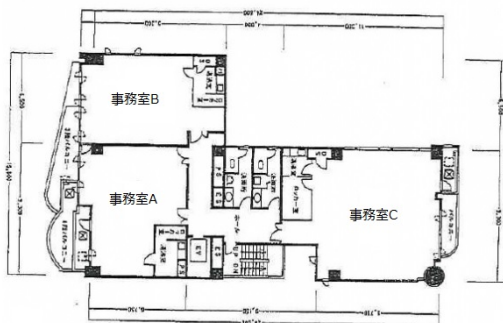


第一東商ビル 3階29.25坪

神奈川県横浜市中区花咲町1-5



物件MAP



賃貸条件	
月額賃料	351,000円 (税別)
坪数	29.25坪
坪単価	12,000円 (税別)
共益費	賃料に含む
礼金	無し
敷金 (保証金)	6ヶ月
階数	3階 (C)
入居可能日	即日

ビル情報	
所在地	神奈川県横浜市中区花咲町1-5
最寄り駅	横浜市営地下鉄ブルーライン 桜木町駅 徒歩3分 JR京浜東北線 桜木町駅 徒歩5分 JR京浜東北線 関内駅 徒歩10分
エリア	みなとみらい・桜木町エリア
竣工	1989年8月
耐震	新耐震基準
階数	地上9階
用途	事務所
構造	S造

設備情報	
エレベーター	1基
空調	個別空調
OAフロア	その他
基準階天井高	2,500mm
光ファイバー	有り
トイレ	男女別・室外
セキュリティ	有り
駐車場	有り