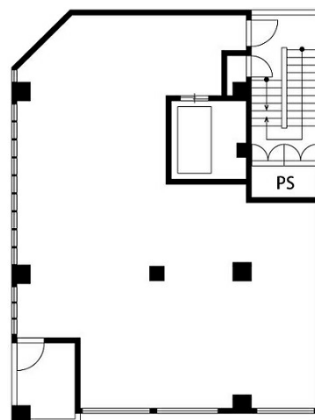


# 杉船ビル東陽町 5階32.05坪

東京都江東区東陽4-10-8



## 物件MAP



賃貸条件	
月額賃料	480,750円 (税別)
坪数	32.05坪
坪単価	15,000円 (税別)
共益費	賃料に含む
礼金	1ヶ月
敷金 (保証金)	8ヶ月
階数	5階
入居可能日	即日

ビル情報	
所在地	東京都江東区東陽4-10-8
最寄り駅	東京メトロ東西線 東陽町駅 徒歩3分
エリア	門前仲町・木場・東陽町エリア
竣工	2016年5月
耐震	新耐震基準
階数	地上7階
用途	事務所/店舗
構造	S造

設備情報	
エレベーター	1基
空調	無し
OAフロア	スケルトン
基準階天井高	2,600mm
光ファイバー	有り
トイレ	無し
セキュリティ	有り
駐車場	無し