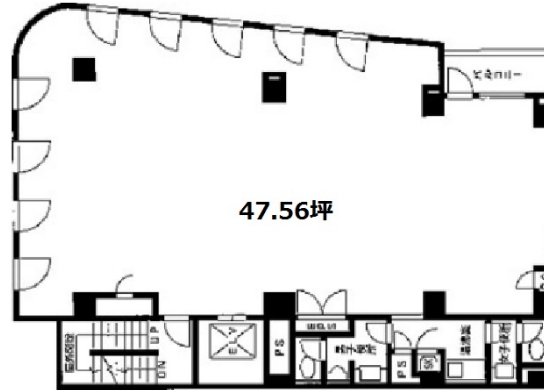


BIS西麻布 3階47.56坪

東京都港区西麻布4-22-12



物件MAP



賃貸条件	
坪数	47.56坪
階数	3階
入居可能日	
ビル情報	
所在地	東京都港区西麻布4-22-12
最寄り駅	東京メトロ日比谷線 広尾駅 徒歩13分 東京メトロ千代田線 表参道駅 徒歩16分 東京メトロ半蔵門線 表参道駅 徒歩16分 東京メトロ銀座線 表参道駅 徒歩16分
エリア	赤坂・青山・六本木エリア
竣工	1991年3月
耐震	新耐震基準
階数	地上6階 地下1階
用途	事務所
構造	RC造
設備情報	
エレベーター	1基
空調	個別空調
OAフロア	その他
基準階天井高	2,400mm
光ファイバー	有り
トイレ	男女別・室内
セキュリティ	有り
駐車場	有り



事務所移転の簡単検索サイト

Quick Service

クイックサービス

BIS西麻布 3階47.56坪 東京都港区西麻布4-22-12

赤坂・青山・六本木エリア (ビルID: 0040204) の賃貸オフィス

貸事務所・レンタルオフィス・オフィス移転なら**QuickService**

物件詳細はこちらから

 **0120-55-2620**

【受付時間】平日9:30~18:30

