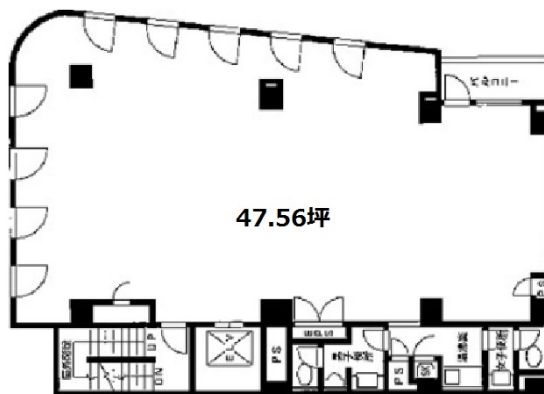


BIS西麻布 2階47.56坪

東京都港区西麻布4-22-12



物件MAP



賃貸条件	
月額賃料	665,840円 (税別)
坪数	47.56坪
坪単価	14,000円 (税別)
共益費	賃料に含む
礼金	無し
敷金 (保証金)	8ヶ月
階数	2階
入居可能日	即日

ビル情報	
所在地	東京都港区西麻布4-22-12
最寄り駅	東京メトロ日比谷線 広尾駅 徒歩13分 東京メトロ千代田線 表参道駅 徒歩16分 東京メトロ半蔵門線 表参道駅 徒歩16分 東京メトロ銀座線 表参道駅 徒歩16分
エリア	赤坂・青山・六本木エリア
竣工	1991年3月
耐震	新耐震基準
階数	地上6階 地下1階
用途	事務所/店舗
構造	RC造

設備情報	
エレベーター	1基
空調	個別空調
OAフロア	その他
基準階天井高	2,400mm
光ファイバー	有り
トイレ	男女別・室内
セキュリティ	有り
駐車場	有り



事務所移転の簡単検索サイト

Quick Service

クイックサービス

BIS西麻布 2階47.56坪 東京都港区西麻布4-22-12

赤坂・青山・六本木エリア (ビルID: 0040204) の賃貸オフィス

貸事務所・レンタルオフィス・オフィス移転なら**QuickService**

物件詳細はこちらから



0120-55-2620

【受付時間】平日9:30~18:30

