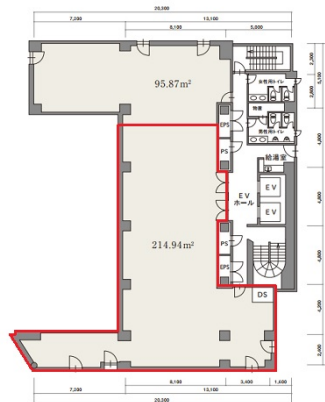


# ガーデンスクエア第3ビル 3階65.02坪

静岡県静岡市葵区紺屋町4-8



## 物件MAP



賃貸条件	
月額賃料	715,220円 (税別)
坪数	65.02坪
坪単価	11,000円 (税別)
共益費	130,040円
礼金	無し
敷金 (保証金)	6ヶ月
階数	3階 (A)
入居可能日	2024年5月

ビル情報	
所在地	静岡県静岡市葵区紺屋町4-8
最寄り駅	JR東海道本線 静岡駅 徒歩5分
エリア	静岡
竣工	1993年3月
耐震	新耐震基準
階数	地上9階 地下1階
用途	事務所
構造	S造

設備情報	
エレベーター	2基
空調	個別空調
OAフロア	OAフロア
基準階天井高	2,500mm
光ファイバー	有り
トイレ	男女別・室外
セキュリティ	有り
駐車場	有り