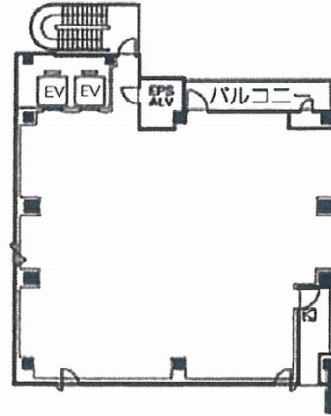


SVAX大門ビル 3階71.54坪

東京都港区浜松町2-1-20



物件MAP



賃貸条件	
月額賃料	1,430,800円（税別）
坪数	71.54坪
坪単価	20,000円（税別）
共益費	賃料に含む
礼金	無し
敷金（保証金）	8ヶ月
階数	3階（申込有）
入居可能日	即日

ビル情報	
所在地	東京都港区浜松町2-1-20
最寄り駅	都営浅草線 大門駅 徒歩1分 JR山手線 浜松町駅 徒歩3分 都営三田線 御成門駅 徒歩8分
エリア	新橋・虎ノ門・浜松町エリア
竣工	1994年10月
耐震	新耐震基準
階数	地上9階 地下1階
用途	店舗
構造	S造、一部RC造

設備情報	
エレベーター	2基
空調	無し
OAフロア	
基準階天井高	
光ファイバー	有り
トイレ	無し
セキュリティ	無し
駐車場	無し