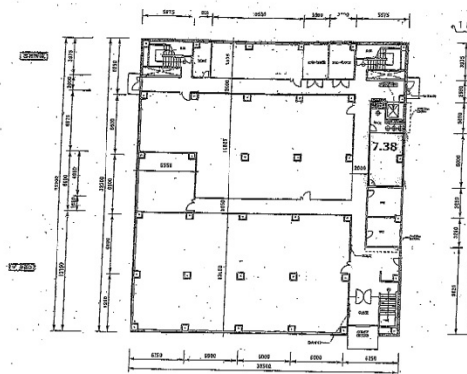


南仙台広瀬ビル 1階7.38坪

宮城県仙台市太白区中田5-3-21



物件MAP



賃貸条件	
坪数	7.38坪
階数	1階
入居可能日	
ビル情報	
所在地	宮城県仙台市太白区中田5-3-21
最寄り駅	JR常磐線 南仙台駅 徒歩5分
エリア	その他宮城
竣工	1986年12月
耐震	新耐震基準
階数	地上3階 地上1階
用途	事務所
構造	調査中
設備情報	
エレベーター	
空調	
OAフロア	
基準階天井高	
光ファイバー	
トイレ	
セキュリティ	
駐車場	有り