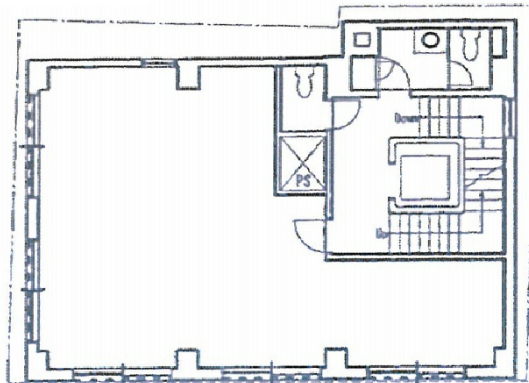


# 築地ニイクラビル 5階23.96坪

東京都中央区築地1-3-4



物件MAP



賃貸条件	
月額賃料	311,480円 (税別)
坪数	23.96坪
坪単価	13,000円 (税別)
共益費	59,900円
礼金	無し
敷金 (保証金)	10ヶ月
階数	5階
入居可能日	即日

ビル情報	
所在地	東京都中央区築地1-3-4
最寄り駅	東京メトロ有楽町線 新富町駅 徒歩1分 東京メトロ日比谷線 築地駅 徒歩3分
エリア	築地・新富・月島エリア
竣工	1959年12月
耐震	旧耐震基準
階数	地上7階 地下1階
用途	事務所
構造	SRC造

設備情報	
エレベーター	1基
空調	個別空調
OAフロア	タイルカーペット
基準階天井高	
光ファイバー	有り
トイレ	男女別・室外
セキュリティ	有り
駐車場	無し



事務所移転の簡単検索サイト

Quick Service

クイックサービス

築地ニイクラビル 5階23.96坪 東京都中央区築地1-3-4

築地・新富・月島エリア (ビルID: 0040148) の賃貸オフィス

貸事務所・レンタルオフィス・オフィス移転ならQuickService

物件詳細はこちらから



0120-55-2620

【受付時間】平日9:30~18:30

