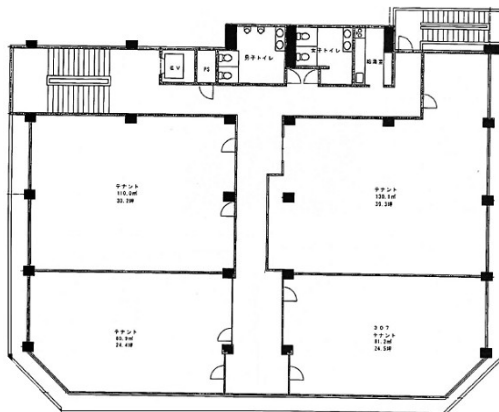


合人社那覇松山ビル 2階21.7坪

沖縄県那覇市松山2-1-12



物件MAP



賃貸条件	
月額賃料	相談
坪数	21.7坪
坪単価	相談
共益費	賃料に含む
礼金	無し
敷金（保証金）	10ヶ月
階数	2階
入居可能日	2024年9月

ビル情報	
所在地	沖縄県那覇市松山2-1-12
最寄り駅	ゆいレール 美栄橋駅 徒歩9分
エリア	沖縄
竣工	1971年8月
耐震	旧耐震基準
階数	地上7階 地下1階
用途	事務所
構造	SRC造

設備情報	
エレベーター	1基
空調	個別空調
OAフロア	
基準階天井高	
光ファイバー	
トイレ	男女別・室外
セキュリティ	
駐車場	有り