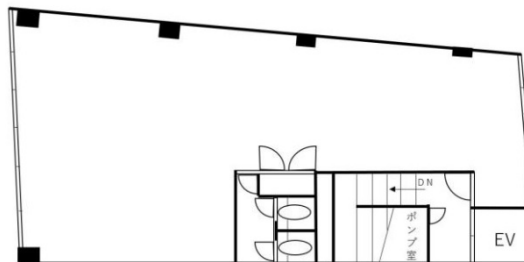


カメヤビル 7階67坪

東京都立川市曙町2-7-20



物件MAP



| 賃貸条件 | |
|--------|---|
| 坪数 | 67坪 |
| 階数 | 7階 |
| 入居可能日 | |
| ビル情報 | |
| 所在地 | 東京都立川市曙町2-7-20 |
| 最寄り駅 | JR中央本線 立川駅 徒歩3分 JR南武線 立川駅 徒歩3分 JR青梅線 立川駅 徒歩3分 |
| エリア | その他東京 |
| 竣工 | 1974年5月 |
| 耐震 | 旧耐震基準 |
| 階数 | 地上8階 地下1階 |
| 用途 | 店舗 |
| 構造 | SRC造 |
| 設備情報 | |
| エレベーター | 1基 |
| 空調 | 無し |
| OAフロア | スケルトン |
| 基準階天井高 | |
| 光ファイバー | 無し |
| トイレ | 調査中 |
| セキュリティ | 調査中 |
| 駐車場 | 無し |