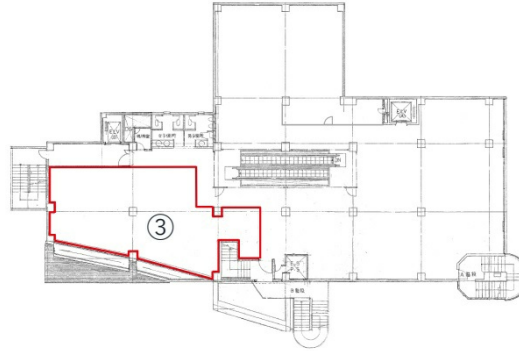


CHIGASAKI Biz-Naz 4階38.8坪

神奈川県茅ヶ崎市新栄町7-5



物件MAP



賃貸条件	
坪数	38.8坪
階数	4階 (③)
入居可能日	
ビル情報	
所在地	神奈川県茅ヶ崎市新栄町7-5
最寄り駅	JR東海道本線 茅ヶ崎駅 徒歩4分
エリア	その他神奈川県
竣工	1987年7月
耐震	新耐震基準
階数	地上6階
用途	事務所/店舗
構造	RC造
設備情報	
エレベーター	2基
空調	個別空調
OAフロア	スケルトン
基準階天井高	2,700mm
光ファイバー	有り
トイレ	男女別・室外
セキュリティ	有り
駐車場	無し