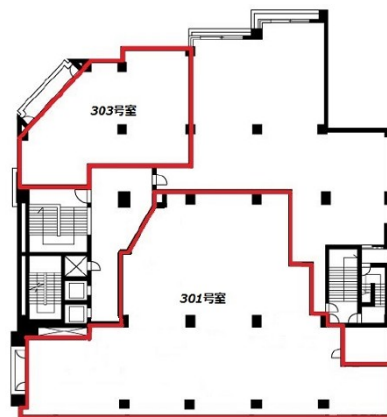


スピカビル 3階41.14坪

長野県松本市深志1-2-31



物件MAP



| 賃貸条件 | |
|-------|----------|
| 坪数 | 41.14坪 |
| 階数 | 3階 (303) |
| 入居可能日 | |

| ビル情報 | |
|------|--------------------------------------|
| 所在地 | 長野県松本市深志1-2-31 |
| 最寄り駅 | 松本電鉄上高地線 松本駅 徒歩1分 JR篠ノ井線 松本駅 徒歩1分 |
| エリア | 長野 |
| 竣工 | 1977年9月 |
| 耐震 | 旧耐震基準 |
| 階数 | 地上10階 地下1階 |
| 用途 | 店舗 |
| 構造 | S造、一部RC造 |

| 設備情報 | |
|--------|-------|
| エレベーター | 2基 |
| 空調 | |
| OAフロア | スケルトン |
| 基準階天井高 | |
| 光ファイバー | |
| トイレ | 調査中 |
| セキュリティ | |
| 駐車場 | 無し |



事務所移転の簡単検索サイト

Quick Service

クイックサービス

スピカビル 3階41.14坪 長野県松本市深志1-2-31

長野 (ビルID: 0040088) の賃貸オフィス

貸事務所・レンタルオフィス・オフィス移転ならQuickService

物件詳細はこちらから



0120-55-2620

【受付時間】平日9:30~18:30

