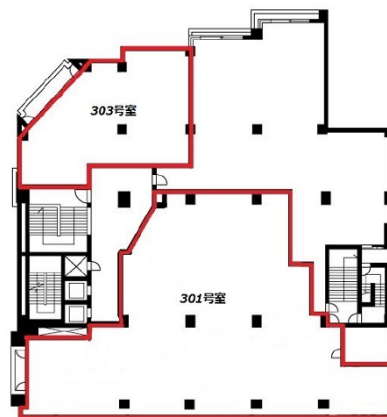


スピカビル 3階136.63坪

長野県松本市深志1-2-31



物件MAP



賃貸条件	
坪数	136.63坪
階数	3階 (301)
入居可能日	即日
ビル情報	
所在地	長野県松本市深志1-2-31
最寄り駅	松本電鉄上高地線 松本駅 徒歩1分 JR篠ノ井線 松本駅 徒歩1分
エリア	長野
竣工	1977年9月
耐震	旧耐震基準
階数	地上10階 地下1階
用途	店舗
構造	S造、一部RC造
設備情報	
エレベーター	2基
空調	
OAフロア	スケルトン
基準階天井高	
光ファイバー	
トイレ	調査中
セキュリティ	
駐車場	無し



事務所移転の簡単検索サイト

Quick Service

クイックサービス

スピカビル 3階136.63坪 長野県松本市深志1-2-31

長野 (ビルID: 0040088) の賃貸オフィス

貸事務所・レンタルオフィス・オフィス移転ならQuickService

物件詳細はこちらから

0120-55-2620

【受付時間】平日9:30~18:30

