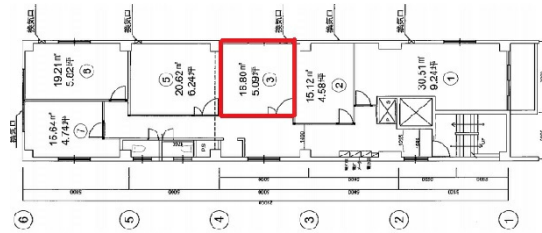


DK丸の内ビル 3階5.09坪

愛知県名古屋市中区丸の内2-18-20



物件MAP



| 賃貸条件 | |
|--------|--|
| 坪数 | 5.09坪 |
| 階数 | 3階 (3) |
| 入居可能日 | |
| ビル情報 | |
| 所在地 | 愛知県名古屋市中区丸の内2-18-20 |
| 最寄り駅 | 名古屋市営地下鉄桜通線 丸の内駅 徒歩1分 名古屋市営地下鉄鶴舞線 丸の内駅 徒歩1分 名古屋市営地下鉄東山線 伏見駅 徒歩9分 名古屋市営地下鉄鶴舞線 伏見駅 徒歩9分 |
| エリア | 新栄エリア |
| 竣工 | 1980年6月 |
| 耐震 | 旧耐震基準 |
| 階数 | 地上5階 地下1階 |
| 用途 | 事務所 |
| 構造 | RC造 |
| 設備情報 | |
| エレベーター | 1基 |
| 空調 | 個別空調 |
| OAフロア | タイルカーペット |
| 基準階天井高 | |
| 光ファイバー | 有り |
| トイレ | 男女別・室外 |
| セキュリティ | 有り |
| 駐車場 | 無し |



事務所移転の簡単検索サイト

Quick Service

クイックサービス

DK丸の内ビル 3階5.09坪 愛知県名古屋市中区丸の内2-18-20

新栄エリア (ビルID: 0040086) の賃貸オフィス

貸事務所・レンタルオフィス・オフィス移転なら**QuickService**

物件詳細はこちらから

 **0120-55-2620**

【受付時間】平日9:30~18:30

