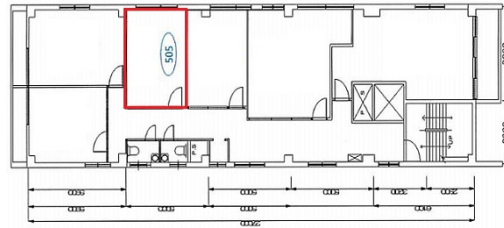


DK丸の内ビル 5階4.61坪

愛知県名古屋市中区丸の内2-18-20



物件MAP



賃貸条件	
坪数	4.61坪
階数	5階 (5)
入居可能日	
ビル情報	
所在地	愛知県名古屋市中区丸の内2-18-20
最寄り駅	名古屋市営地下鉄桜通線 丸の内駅 徒歩1分 名古屋市営地下鉄鶴舞線 丸の内駅 徒歩1分 名古屋市営地下鉄東山線 伏見駅 徒歩9分 名古屋市営地下鉄鶴舞線 伏見駅 徒歩9分
エリア	新栄エリア
竣工	1980年6月
耐震	旧耐震基準
階数	地上5階 地下1階
用途	事務所
構造	RC造
設備情報	
エレベーター	1基
空調	個別空調
OAフロア	タイルカーペット
基準階天井高	
光ファイバー	有り
トイレ	男女別・室外
セキュリティ	有り
駐車場	無し



事務所移転の簡単検索サイト

Quick Service

クイックサービス

DK丸の内ビル 5階4.61坪 愛知県名古屋市中区丸の内2-18-20

新栄エリア (ビルID: 0040086) の賃貸オフィス

貸事務所・レンタルオフィス・オフィス移転なら**QuickService**

物件詳細はこちらから

 **0120-55-2620**

【受付時間】平日9:30~18:30

