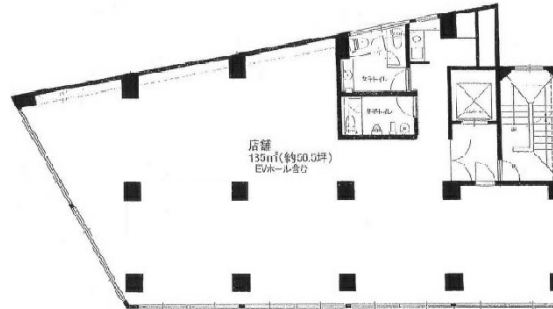


クロサワビル 8階56.5坪

東京都千代田区神田神保町1-4-6



物件MAP



賃貸条件	
月額賃料	1,017,000円 (税別)
坪数	56.5坪
坪単価	18,000円 (税別)
共益費	賃料に含む
礼金	無し
敷金 (保証金)	12ヶ月
階数	8階
入居可能日	即日

ビル情報	
所在地	東京都千代田区神田神保町1-4-6
最寄り駅	都営三田線 神保町駅 徒歩2分 JR中央・総武線 御茶ノ水駅 徒歩7分
エリア	飯田橋・水道橋・神保町エリア
竣工	1972年1月
耐震	旧耐震基準
階数	地上8階 地下1階
用途	事務所/店舗
構造	SRC造

設備情報	
エレベーター	1基
空調	個別空調
OAフロア	その他
基準階天井高	
光ファイバー	有り
トイレ	男女別・室内
セキュリティ	無し
駐車場	無し



事務所移転の簡単検索サイト

Quick Service

クイックサービス

クロサワビル 8階56.5坪 東京都千代田区神田神保町1-4-6

飯田橋・水道橋・神保町エリア (ビルID: 0040071) の賃貸オフィス

貸事務所・レンタルオフィス・オフィス移転なら**QuickService**

物件詳細はこちらから

 **0120-55-2620**

【受付時間】平日9:30~18:30

