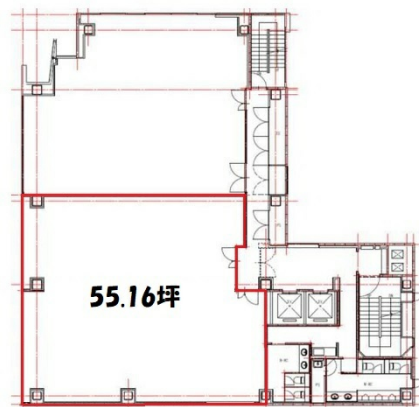


メイフィス伏見ビル (旧：コムシス名古屋ビル) 4階55.16坪

愛知県名古屋市中区栄2-10-1



物件MAP



賃貸条件	
月額賃料	772,240円 (税別)
坪数	55.16坪
坪単価	14,000円 (税別)
共益費	賃料に含む
礼金	無し
敷金 (保証金)	12ヶ月
階数	4階
入居可能日	即日

ビル情報	
所在地	愛知県名古屋市中区栄2-10-1
最寄り駅	名古屋市営地下鉄東山線 伏見駅 徒歩3分 名古屋市営地下鉄鶴舞線 伏見駅 徒歩3分
エリア	伏見・栄エリア
竣工	1999年1月
耐震	新耐震基準
階数	地上8階 地下2階
用途	事務所
構造	S造

設備情報	
エレベーター	2基
空調	
OAフロア	OAフロア
基準階天井高	2,600mm
光ファイバー	有り
トイレ	男女別・室外
セキュリティ	
駐車場	有り



メイフィス伏見ビル (旧：コムシス名古屋ビル) 4階55.16坪 愛知県名古屋市中区栄2-10-1

伏見・栄エリア (ビルID: 0040045) の賃貸オフィス

貸事務所・レンタルオフィス・オフィス移転ならQuickService

物件詳細はこちらから

0120-55-2620

【受付時間】平日9:30~18:30

