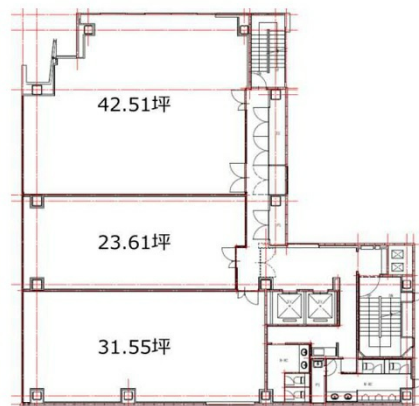


メイフィス伏見ビル (旧：コムシス名古屋ビル) 4階31.55坪

愛知県名古屋市中区栄2-10-1



物件MAP



| 賃貸条件 | |
|----------|---------------|
| 月額賃料 | 441,700円 (税別) |
| 坪数 | 31.55坪 |
| 坪単価 | 14,000円 (税別) |
| 共益費 | 賃料に含む |
| 礼金 | 無し |
| 敷金 (保証金) | 12ヶ月 |
| 階数 | 4階 (分割案) |
| 入居可能日 | 相談 |

| ビル情報 | |
|------|--|
| 所在地 | 愛知県名古屋市中区栄2-10-1 |
| 最寄り駅 | 名古屋市営地下鉄東山線 伏見駅 徒歩3分 名古屋市営地下鉄鶴舞線 伏見駅 徒歩3分 |
| エリア | 伏見・栄エリア |
| 竣工 | 1999年1月 |
| 耐震 | 新耐震基準 |
| 階数 | 地上8階 地下2階 |
| 用途 | 事務所 |
| 構造 | S造 |

| 設備情報 | |
|--------|---------|
| エレベーター | 2基 |
| 空調 | |
| OAフロア | OAフロア |
| 基準階天井高 | 2,600mm |
| 光ファイバー | 有り |
| トイレ | 男女別・室外 |
| セキュリティ | |
| 駐車場 | 有り |