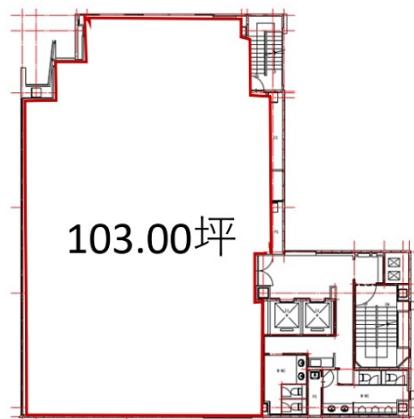


メイフィス伏見ビル (旧：コムシス名古屋ビル) 5階103坪

愛知県名古屋市中区栄2-10-1



物件MAP



| 賃貸条件 | |
|-------|-----------|
| 坪数 | 103坪 |
| 階数 | 5階 (1フロア) |
| 入居可能日 | |

| ビル情報 | |
|------|--|
| 所在地 | 愛知県名古屋市中区栄2-10-1 |
| 最寄り駅 | 名古屋市営地下鉄東山線 伏見駅 徒歩3分 名古屋市営地下鉄鶴舞線 伏見駅 徒歩3分 |
| エリア | 伏見・栄エリア |
| 竣工 | 1999年1月 |
| 耐震 | 新耐震基準 |
| 階数 | 地上8階 地下2階 |
| 用途 | 事務所 |
| 構造 | S造 |

| 設備情報 | |
|--------|---------|
| エレベーター | 2基 |
| 空調 | |
| OAフロア | OAフロア |
| 基準階天井高 | 2,600mm |
| 光ファイバー | 有り |
| トイレ | 男女別・室外 |
| セキュリティ | |
| 駐車場 | 有り |



事務所移転の簡単検索サイト

Quick Service

クイックサービス

メイフィス伏見ビル (旧：コムシス名古屋ビル) 5階103坪 愛知県名古屋市中区栄2-10-1

伏見・栄エリア (ビルID: 0040045) の賃貸オフィス

貸事務所・レンタルオフィス・オフィス移転ならQuickService

物件詳細はこちらから



0120-55-2620

【受付時間】平日9:30~18:30

