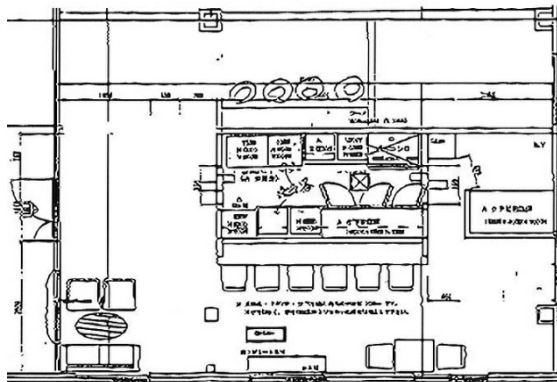


コーセンビル 2階34.03坪

福岡県福岡市中央区清川2-6-18



物件MAP



賃貸条件	
坪数	34.03坪
階数	2階（統合案）
入居可能日	
ビル情報	
所在地	福岡県福岡市中央区清川2-6-18
最寄り駅	福岡市営地下鉄七隈線 渡辺通駅 徒歩8分 西鉄天神大牟田線 薬院駅 徒歩12分
エリア	薬院エリア
竣工	1999年
耐震	新耐震基準
階数	地上3階
用途	事務所/店舗
構造	S造
設備情報	
エレベーター	
空調	
OAフロア	
基準階天井高	
光ファイバー	
トイレ	男女共用・室内
セキュリティ	
駐車場	有り



事務所移転の簡単検索サイト

Quick Service

クイックサービス

コーセンビル 2階34.03坪 福岡県福岡市中央区清川2-6-18

薬院エリア（ビルID：0040032）の賃貸オフィス

貸事務所・レンタルオフィス・オフィス移転ならQuickService

物件詳細はこちらから



0120-55-2620

【受付時間】平日9:30~18:30

