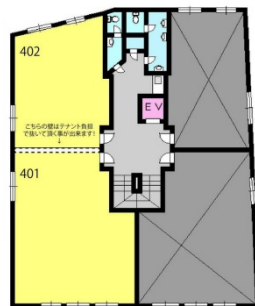


# ヤマギビル 4階12.5坪

東京都千代田区飯田橋3-11-22



## 物件MAP



賃貸条件	
月額賃料	125,000円 (税別)
坪数	12.5坪
坪単価	10,000円 (税別)
共益費	31,250円
礼金	1ヶ月
敷金 (保証金)	5ヶ月
階数	4階 (401)
入居可能日	即日

ビル情報	
所在地	東京都千代田区飯田橋3-11-22
最寄り駅	JR中央・総武線 飯田橋駅 徒歩2分
エリア	飯田橋・水道橋・神保町エリア
竣工	1970年4月
耐震	旧耐震基準
階数	地上7階
用途	事務所
構造	RC造

設備情報	
エレベーター	1基
空調	個別空調
OAフロア	その他
基準階天井高	
光ファイバー	有り
トイレ	男女別・室外
セキュリティ	無し
駐車場	無し



事務所移転の簡単検索サイト

Quick Service

クイックサービス

ヤマギビル 4階12.5坪 東京都千代田区飯田橋3-11-22

飯田橋・水道橋・神保町エリア (ビルID: 0040012) の賃貸オフィス

貸事務所・レンタルオフィス・オフィス移転ならQuickService

物件詳細はこちらから



0120-55-2620

【受付時間】平日9:30~18:30

