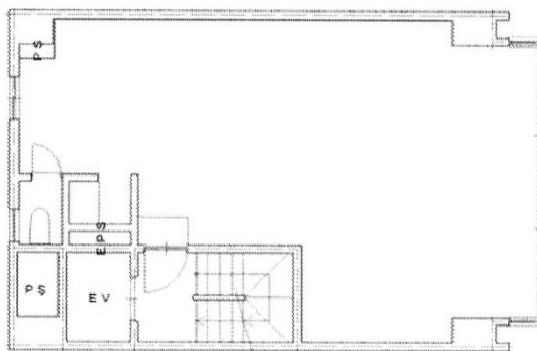


# 九段下宝タワービル 3階17.24坪

東京都千代田区九段南3-5-2



## 物件MAP



賃貸条件	
月額賃料	159,500円 (税別)
坪数	17.24坪
坪単価	9,252円 (税別)
共益費	21,556円
礼金	無し
敷金 (保証金)	3ヶ月
階数	3階
入居可能日	即日

ビル情報	
所在地	東京都千代田区九段南3-5-2
最寄り駅	JR中央・総武線 市ヶ谷駅 徒歩5分 都営新宿線 市ヶ谷駅 徒歩5分 東京メトロ半蔵門線 半蔵門駅 徒歩8分
エリア	麹町・番町・市ヶ谷エリア
竣工	1974年5月
耐震	旧耐震基準
階数	地上6階
用途	事務所
構造	RC造

設備情報	
エレベーター	1基
空調	個別空調
OAフロア	その他
基準階天井高	
光ファイバー	有り
トイレ	男女共用・室内
セキュリティ	無し
駐車場	無し



事務所移転の簡単検索サイト

Quick Service

クイックサービス

九段下宝タワービル 3階17.24坪 東京都千代田区九段南3-5-2

麹町・番町・市ヶ谷エリア (ビルID: 0040011) の賃貸オフィス

貸事務所・レンタルオフィス・オフィス移転ならQuickService

物件詳細はこちらから



0120-55-2620

【受付時間】平日9:30~18:30

