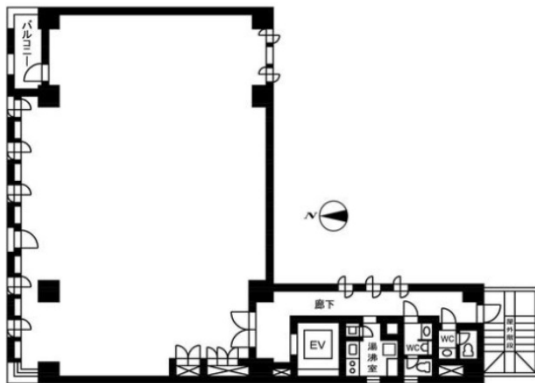


スタウトビル 2階52.61坪

東京都千代田区神田佐久間町3-23



物件MAP



賃貸条件	
月額賃料	789,150円 (税別)
坪数	52.61坪
坪単価	15,000円 (税別)
共益費	131,525円
礼金	無し
敷金 (保証金)	6ヶ月
階数	2階
入居可能日	即日

ビル情報	
所在地	東京都千代田区神田佐久間町3-23
最寄り駅	JR山手線 秋葉原駅 徒歩4分 JR中央・総武線 浅草橋駅 徒歩5分
エリア	岩本町・秋葉原エリア
竣工	1997年4月
耐震	新耐震基準
階数	地上8階
用途	事務所
構造	SRC造

設備情報	
エレベーター	1基
空調	個別空調
OAフロア	OAフロア
基準階天井高	
光ファイバー	有り
トイレ	男女別・室外
セキュリティ	有り
駐車場	無し



事務所移転の簡単検索サイト

Quick Service

クイックサービス

スタウトビル 2階52.61坪 東京都千代田区神田佐久間町3-23

岩本町・秋葉原エリア (ビルID: 0040007) の賃貸オフィス

貸事務所・レンタルオフィス・オフィス移転ならQuickService

物件詳細はこちらから



0120-55-2620

【受付時間】平日9:30~18:30

